

2018年8月30日

小田急不動産株式会社

〒151-0061
東京都渋谷区初台 1-47-1
小田急西新宿ビル
www.odakyu-fudosan.co.jp

賃貸レジデンス（Brillia ist 中野新橋）を取得

小田急不動産株式会社（本社：東京都渋谷区 取締役社長：金子 一郎）では、8月29日（水）に賃貸レジデンス「Brillia ist 中野新橋」を取得しましたのでお知らせします。

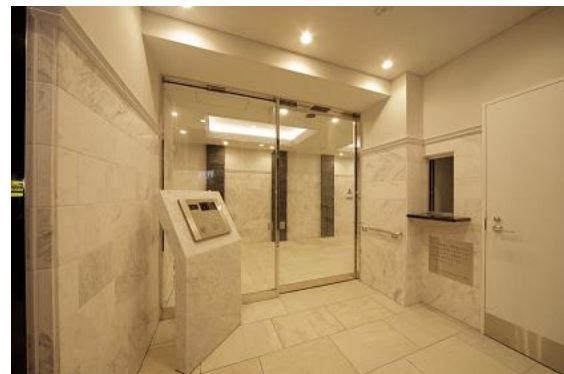
本物件は、東京メトロ丸ノ内線「中野新橋」駅から徒歩4分の利便性に優れた立地に所在する地上13階建の賃貸レジデンスです。

また、これまで都心居住を志向する单身者を対象に安定した稼働実績を上げており、建物規模、設備仕様においても十分な競争力を発揮し、今後も安定稼働が見込まれます。

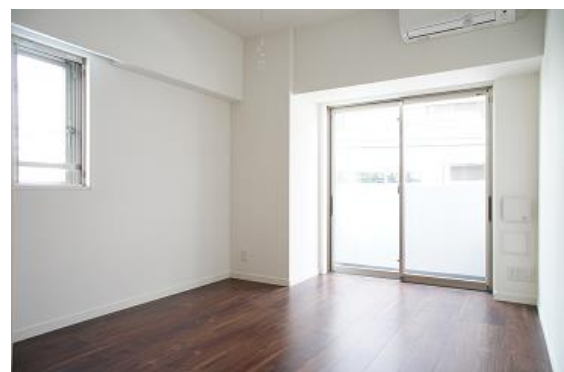
当社では、今後も小田急沿線および東京都心部等を中心に、積極的に優良賃貸資産への投資を行ってまいります。



< 外 観 >



< 上：エントランス 下：室内 >



※このニュースリリースは、次のところにお届けしております。

○国土交通記者会 ○国土交通省建設専門紙記者会

このニュースリリースに関するお問い合わせは、

小田急不動産（株） 人事総務部 総務グループ（高柳・加納）

TEL 03-3370-1110 Mail: pr@odakyu-fudosan.co.jp をお願いいたします。

「Brillia ist 中野新橋」の概要は下記の通りです。

記

【物件概要】

名称	Brillia ist中野新橋	
所在地	東京都中野区弥生町四丁目7番14号	
交通	東京メトロ丸ノ内線「中野新橋」駅徒歩4分	
土地	用途	近隣商業地域（東側道路から20mまで） 第一種中高層住居専用地域（東側道路から20m超）
	敷地面積	281.71㎡（85.51坪）※登記記録記載面積
建物	延床面積	1,250.35㎡（378.23坪）※登記記録記載面積
	構造規模	鉄筋コンクリート造陸屋根13階建
	竣工	2016年3月
総戸数	42戸（1K）	

以上